

# ПАМЯТКА



**Для инвалидов  
и маломобильных групп населения по  
вопросам получения услуг и помощи  
со стороны персонала в ГБДОУ №12  
Приморского района  
Санкт-Петербурга**

Уважаемые посетители ГБДОУ детского сада №12  
Приморского района Санкт – Петербурга.

Предлагаем Вам ознакомиться с информацией о порядке обеспечения доступа в здание нашей организации инвалидам и другим маломобильным гражданам, об особенностях оказания услуг и о дополнительной помощи со стороны персонала ГБДОУ.

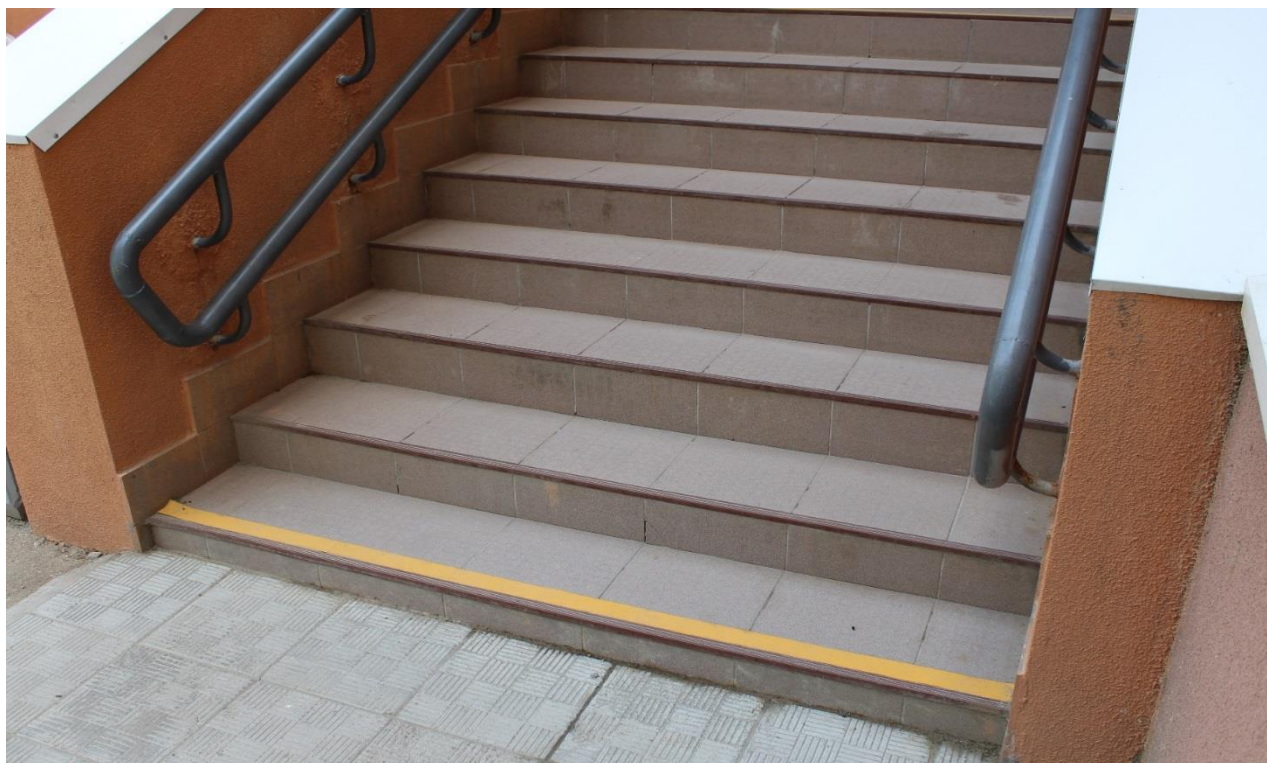
Наше учреждение имеет следующее оснащение, обеспечивающее доступ на объект и к оказываемым услугам маломобильным гражданам:

- 1. Оборудован пандус для инвалидов и МГН на пути движения к центральному входу**





## 2. Контрастные полосы нанесены на лестницах для инвалидов и МГН снаружи и внутри здания





### 3. Укреплены тактильные таблички с шрифтом Брайля



### 4. На входах есть знак доступности для инвалидов.







5. На входе есть кнопка вызова персонала.



## 6. В здании оборудован туалет для инвалидов и МГН

